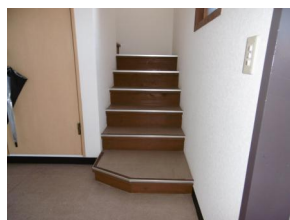
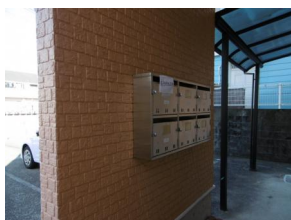


所在地	宮崎市和知川原		総戸数	5戸	
価格	3,000万円	利回り(満室時)	7.08%	建物	208.7㎡ 63.12坪
		年間家賃収入(満室時)	2,124,000円	土地	205.0㎡ 62.00坪



交通	JR日豊本線 宮崎駅 バス停：和知川原バス停まで190m 徒歩4分		
建物の階建	地上3階建	築年数	21年6ヶ月
間取り	1K、2DK	建物構造	木造スレート葺
駐車場	有り		
接道状況	敷地北側 幅員約4.0m		
都市計画区域	市街化区域		
用途地域	第一種低層住居専用		
私道負担	なし	土地権利	所有権
地目/地勢	宅地/平坦	国土法届出	届出不要
その他費用	固定資産税・都市計画税・定期清掃費・共用電気、水道・消防点検・別借り駐車場		
取引態様	一般媒介	物件No	140060
仲介手数料		引き渡し	現状有姿
設備・特徴			
備考			

収益不動産を通じて豊かな生活を

宮崎 miyazaki-investment-navi 不動産投資ナビ

 大興投資コンサルタンツ

〒880-0055 宮崎県宮崎市南花ヶ島町60-2 第7大興ビル2F

TEL:0985-27-3331

FAX:0985-31-8311

<https://www.miyazaki-toushi.com/>